

Quelles bornes ?

Bornes en Haute-Vienne



EF

bornes 22 kVA
2 points de charge
câble non inclus



T2



Combo



CHAdeMO

bornes 50 kVA
1 point de charge
câbles inclus

Le SEHV déploie deux types de bornes en Haute-Vienne : des bornes normales de **22 kVA** et des bornes rapides de **50 kVA**.

Elles permettent la recharge ou l'appoint de charge des véhicules électriques (voitures, vélos, etc...) et hybrides rechargeables.

Elles s'intègrent au réseau Mobive, un réseau interopérable d'environ **800 bornes**.

Quand ?

24/7

Le réseau est **accessible 24h/24 et 7j/7**. Les places de parking pour recharger les véhicules sont des espaces dédiés.

Où sont les bornes ?



Le réseau Mobive donne accès à environ **800 bornes** en Nouvelle-Aquitaine.



Réseau interopérable - Le Pass abonné peut être utilisé sur d'autres bornes ouvertes au public et des abonnés à d'autres réseaux peuvent se charger avec leur abonnement sur le réseau Mobive. **+d'info sur le site et l'application**



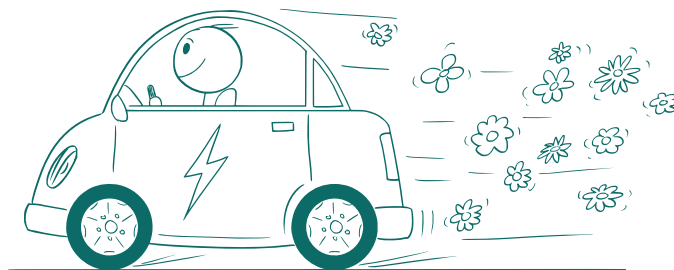
L'emplacement des bornes en France et le type de prises sur chacune d'elles sont disponibles en ligne : depuis le site www.mobive.fr ou depuis **l'application mobile Mobive**.



09 69 32 47 47

N° d'assistance
(appel non surtaxé)

Pour toute question/dépannage, appelez ce n° d'assistance Mobive **7j/7, 24h/24**.



2022

La Mobilité électrique en Haute-Vienne :

Mode d'emploi des bornes de recharge du réseau **Mobive**, installées par le **Syndicat Energies Haute-Vienne**



Territoire d'énergie Nouvelle-Aquitaine

Établissement public à échelle départementale, le **Syndicat Energies Haute-Vienne** est un acteur majeur de la transition énergétique locale.
www.sehv.fr



Comment me brancher ?

1



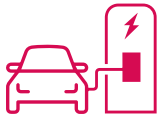
Sur la borne, je badge mon Pass sur la zone dédiée (si je suis abonné), ou bien je flashe le QR-Code et je suis les instructions sur mon Smartphone.

2a



Pour la borne rapide, je branche mon véhicule avec le câble intégré. La charge démarre.

2b



Pour la borne normale, je branche mon câble personnel à mon véhicule. Puis ouvre la trappe et branche l'autre extrémité à la borne. Je referme la trappe. La charge démarre.

Comment me débrancher ?

1



Sur la borne, je badge mon Pass sur la zone dédiée (si je suis abonné), ou bien je flashe le QR-Code et je suis les instructions sur mon Smartphone.

2a



Pour la borne rapide, je débranche mon véhicule et replace le câble intégré.

2b



Pour la borne normale, je débranche le câble raccordé à la borne. Je referme la trappe, puis je débranche mon véhicule et range mon câble.

Combien ça coûte ?

Tarifs en vigueur à compter du 1^{er} juin 2022



Je m'abonne



Commandez votre Pass Mobive sur le site www.mobive.fr. Il vous est envoyé à l'adresse de votre choix.

Vous pouvez suivre la commande depuis votre espace client. Dès réception, activez votre Pass depuis l'application mobile ou l'espace personnel.

Les consommations sont recensées sur votre espace client et sont payées par prélèvements mensuels.

Abonnement annuel

Abonnement pour un an 18 €

Tarif à la minute - pour abonnés

Borne normale (jusqu'à 22 kVA)

0-5 kW	0,022 €
5-15 kW	0,044 €
>15 kW	0,066 €

Tarif de nuit = 50 % de réduction*

* uniquement pour abonnés sur borne normale

Borne rapide (> 22 kVA)

0-25 kW	0,090 €
25-40 kW	0,168 €
40-75 kW	0,213 €
>75 kW	0,448 €

Je n'ai pas d'abonnement



Paiement à l'acte

Sans abonnement, vous pouvez vous connecter aux bornes avec un smartphone. Vous trouverez un sticker avec un flashcode sur chaque borne pour accéder au paiement en ligne.

Interopérabilité

Vous êtes déjà abonné à un autre réseau ? Contactez en amont Mobive / votre opérateur. (Tarifs différenciés)

Tarif à la minute - paiement à l'acte

Borne normale (jusqu'à 22 kVA)

0-5 kW	0,033 €
5-15 kW	0,066 €
>15 kW	0,099 €

Borne rapide (> 22 kVA)

0-25 kW	0,135 €
25-40 kW	0,252 €
40-75 kW	0,319 €
>75 kW	0,672 €